



MINISTERO DELL'ISTRUZIONE
UFFICIO SCOLASTICO REGIONALE PER IL LAZIO
ISTITUTO COMPRENSIVO "AMANTE"

Via degli Osci, 1 - 04022 - FONDI (LT) ☎ 0771501626 fax 0771512219



ltic817006@istruzione.it ltic817006@pec.istruzione.it

sito-web : www.icamante.edu.it

CODICE FISCALE : 90027830596

Ai Sigg. Docenti
Alle Famiglie
Al Personale ATA
All'Albo d'Istituto
Al Sito Web
Al Registro Elettronico
e p.c. Al Responsabile Gestione SERVIZI GENERALI

COMUNICAZIONE DEL DIRIGENTE SCOLASTICO – A.S. 2021/2022		
CIRC. N. 1	09/09/2021	ORARI ED INGRESSI PER L' ENTRATA E L'USCITA DEGLI ALUNNI DI SCUOLA PRIMARIA E SECONDARIA DI I GRADO - DISPOSIZIONI DIRIGENZIALI

VISTI gli artt. n.7 e n.8 del nuovo REGOLAMENTO RECANTE MISURE DI PREVENZIONE E CONTENIMENTO DELLA DIFFUSIONE DEL SARS-CoV-2, approvato con delibera n. 15 dal Consiglio d'Istituto nella seduta del 08/09/2020, che di seguito si riportano integralmente:

“Art. 7 - Suddivisione degli edifici scolastici in settori e transiti durante le attività didattiche

1. Gli edifici scolastici dell'Istituto comprendono la sede Centrale di via degli Osci,1 e la sede del plesso della scuola dell'Infanzia di via Gobetti, 5. A ciascuna classe/sezione o gruppo di nuova istituzione, per sdoppiamento classi troppo numerose, è assegnata un'aula didattica su determina del Dirigente Scolastico in ragione delle misure di sicurezza e secondo deroghe al numero massimo di alunni per classe per COVID-19. Ciascuna delle due sedi è suddivisa in settori che comprendono un numero variabile di aule didattiche, di percorsi e di accessi dedicati, al fine di gestire in maniera più efficace l'applicazione delle misure di sicurezza contenute in questo Regolamento e il tracciamento dei contatti in caso di contagio accertato dalle Autorità sanitarie. Il Dirigente Scolastico adotterà, con specifiche disposizioni, tutte le misure per regolamentare orari e modalità di accesso delle classi, di uscita delle stesse, di utilizzo aree comuni, servizi igienici e svolgimento attività.

2. A ciascun settore dei due edifici sono assegnati, su determina del Dirigente Scolastico, dei canali di ingresso e uscita, indicati da apposita segnaletica orizzontale e verticale, attraverso i quali gli alunni delle rispettive classi devono transitare durante le operazioni di ingresso e di uscita.

3. Agli alunni è fatto rigoroso divieto di transitare dal settore che comprende l'aula assegnata alla propria classe, verso altri settori per tutta la loro permanenza all'interno degli edifici della scuola, tranne quando devono recarsi, previa autorizzazione del docente, sempre rispettando il

distanziamento fisico e i sensi di marcia indicati nella segnaletica e indossando la mascherina nei seguenti luoghi:

- *in uno dei laboratori didattici della scuola, se in uso;*
- *nella tensostruttura o in altri luoghi esterni alla scuola con la propria classe, solo se accompagnati dall'insegnante;*
- *ai servizi igienici.*

4. Gli intervalli si svolgeranno all'interno dell'aula, indossando obbligatoriamente la mascherina nelle situazioni dinamiche consentite."

"Art. 8 - Operazioni di ingresso e di uscita degli alunni per le lezioni

1. Nei periodi di svolgimento delle attività didattiche in presenza, l'ingresso negli edifici scolastici è scaglionato per ordini, settori e classi, secondo disposizione dirigenziale pubblicata sul sito della scuola (www.icamante.edu.it).

2. Gli alunni e il genitore accompagnatore devono attendere l'apertura dei cancelli esterni, rispettare scrupolosamente l'orario di ingresso, il distanziamento fisico e indossando correttamente la mascherina. All'apertura dei cancelli da parte del personale collaboratore scolastico entrano solo gli alunni e il personale in servizio. Particolari disposizioni in deroga verranno comunicate dal Dirigente e pubblicate sul sito scolastico (primo giorno di scuola per le sole classi iniziali di scuola primaria e secondaria, primo giorno di scuola per le tutte le sezioni della scuola dell'infanzia, etc...).

3. È fatto divieto di sostare all'interno delle pertinenze della scuola, in particolare nei giardini, nei cortili, sotto i portici e negli spazi antistanti.

4. All'apertura dei cancelli gli alunni devono raggiungere le aule didattiche assegnate seguendo i percorsi indicati dalla segnaletica orizzontale e dalle disposizioni interne, in maniera rapida e ordinata, indossando la mascherina e rispettando il distanziamento fisico. Non è consentito attardarsi negli spazi esterni di pertinenza della scuola ed entrare in ritardo accavallandosi ad altro turno di ingresso.

5. Una volta raggiunta la propria aula, gli alunni prendono posto al proprio banco e, solo successivamente con il permesso del docente, possono togliere la mascherina. Durante le operazioni di ingresso e uscita dall'aula non è consentito sostare nei corridoi e negli altri spazi comuni antistanti le aule e, una volta raggiunto il proprio posto, non è consentito alzarsi se non autorizzato dal docente.

6. A partire dai cancelli, il personale collaboratore scolastico è tenuto ad assicurare il servizio di vigilanza sugli alunni come stabilito da specifica determina del Dirigente Scolastico. In particolare i docenti impegnati nella prima ora di lezione devono essere presenti tassativamente nelle aule 5 minuti prima dell'inizio delle lezioni.

7. Le operazioni di uscita al termine delle lezioni, seguono, sostanzialmente, le regole di un'evacuazione ordinata e secondo diversi orari per ordini e settori sulla base di apposita disposizione del Dirigente Scolastico. Gli alunni, all'uscita dalla scuola, devono indossare sempre la mascherina e rispettare il distanziamento fisico.

8. A partire dal primo turno di uscita il personale scolastico è tenuto ad assicurare il servizio di vigilanza per tutta la durata delle operazioni, come stabilito da specifica determina del Dirigente Scolastico. I docenti impegnati nell'ultima ora di lezione devono accompagnare gli alunni fino al

cancello di uscita e seguendo i percorsi indicati dalla segnaletica orizzontale dalle disposizioni interne.

9. Per nessun motivo è consentito agli alunni di attardarsi negli spazi interni e nei giardini della scuola.

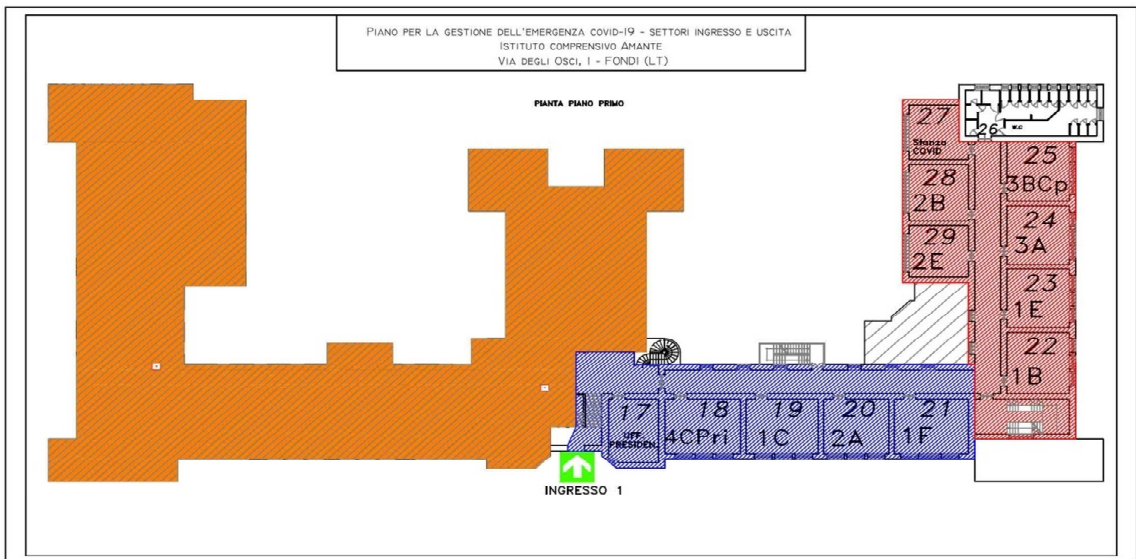
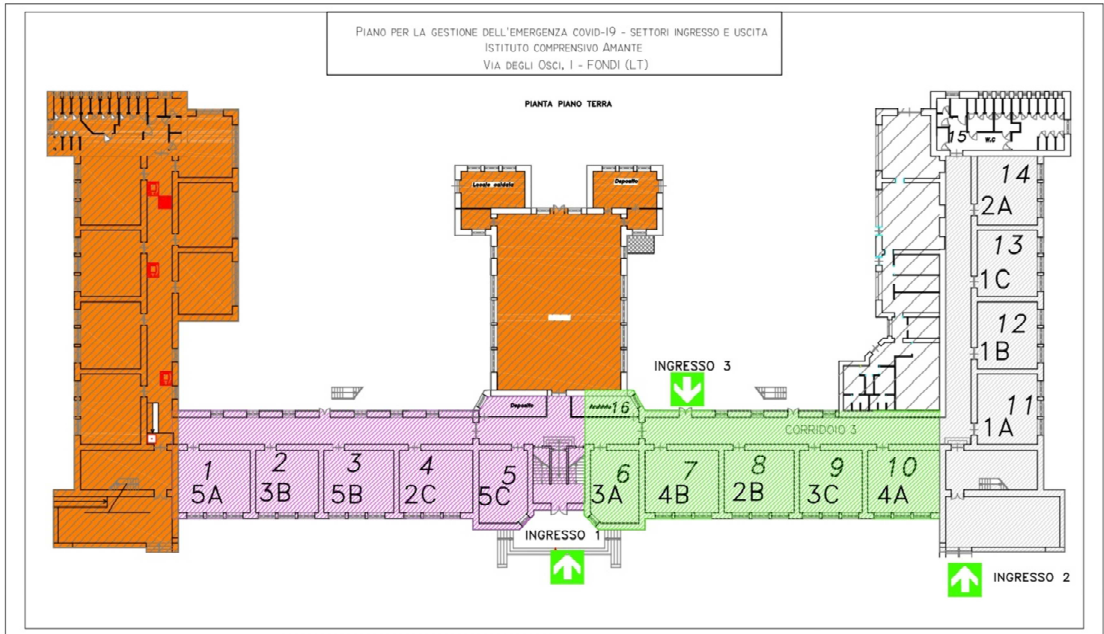
10. Al fine di snellire le operazioni di ingresso e di uscita da scuola si raccomanda ai genitori degli alunni che sono in grado di raggiungere autonomamente la scuola o il proprio domicilio al termine delle lezioni, di trasmettere telematicamente alla scuola (ltic817006@istruzione.it), prima dell'avvio dell'anno scolastico, il modello di autorizzazione all'entrata e all'uscita autonoma del proprio figlio o all'utilizzo dello scuolabus. I modelli sono predisposti dalla scuola e scaricabili dal sito istituzionale nella sezione MODULISTICA ALUNNI. Al modello trasmesso deve essere allegato copia del documento di riconoscimento di entrambi i genitori in corso di validità. Nel caso di alunni della scuola dell'infanzia e di quelli non autonomi, l'accompagnamento e il prelevamento da scuola deve essere fatto presso i cancelli (scuola primaria e secondaria di I grado) e la porta di ingresso (scuola infanzia), da uno solo dei genitori o da una sola persona all'uopo delegata con apposita autorizzazione. La suddetta delega deve essere firmata da entrambi i genitori, inoltrata telematicamente alla scuola (ltic817006@istruzione.it) e deve essere corredata da copia dei documenti di riconoscimento (in corso di validità) dei genitori e della persona delegata. Si raccomanda anche all'esterno il distanziamento e l'utilizzo delle mascherine.

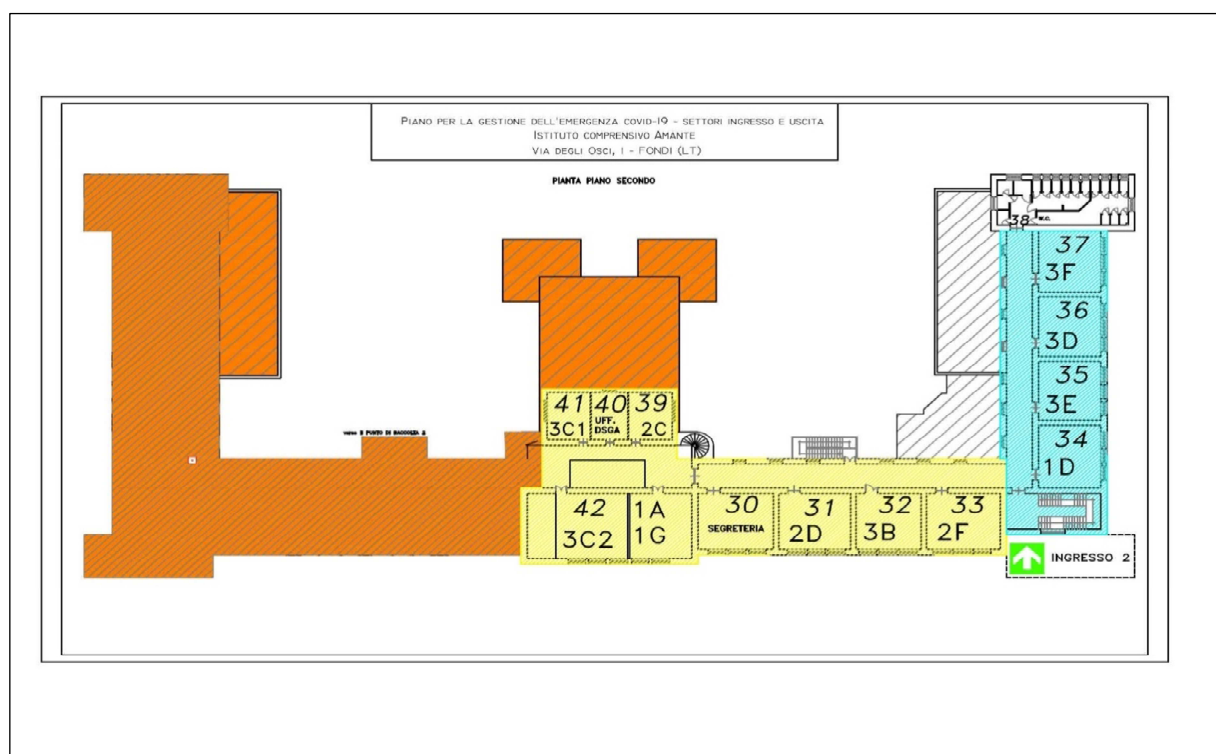
11. Le operazioni sia di entrata che di uscita degli alunni di scuola primaria e secondaria di I grado sono scandite dal suono delle campane e nel rispetto rigoroso della specifica determina del Dirigente Scolastico.”;

VISTA la delibera n. 15 del Consiglio d'Istituto del giorno 08/09/2021 in cui si fissano gli orari di entrata e di uscita degli alunni di scuola primaria e secondaria di I grado, nonché la destinazione degli ingressi (tre per la sede centrale di cui due su Via degli Osci e uno su Via Gobetti indicati da apposita segnaletica esterna);

SI DISPONE QUANTO SEGUE:

1. le classi di scuola primaria e secondaria di I grado sono contraddistinte da settori colorati evidenziati nelle planimetrie riportate:





2. l'entrata e l'uscita degli alunni sono articolate su più orari e secondo i settori di appartenenza come nella tabella seguente:

INGRESSI	SETTORI E CLASSI	ORARIO DI ENTRATA	ORARIO DI USCITA
Centrale n. 1 Via degli Osci, 1	settore ROSSO Scuola Secondaria (piano primo)	08:00	13:00
	settore BLU Scuola Secondaria (piano primo)	08:15	13:15
	settore VIOLA Scuola Primaria (piano terra) 5A – 3B – 5B – 2C	08:25	13:25
	5C	08:25	13:20
	classe 4C di Scuola Primaria - settore BLU primo piano)	08:25	13:20
	classe 3BC di Scuola Primaria - settore ROSSO (primo piano)	08:25	13:20
Laterale n. 2 Via degli Osci, 3	settore GIALLO Scuola Secondaria (piano secondo)	08:00	13:00
	settore AZZURRO Scuola Secondaria (piano secondo)	08:15	13:15
	settore GRIGIO Scuola Primaria (piano terra) 2A -1C	08:25	13:25
	settore GRIGIO Scuola Primaria (piano terra) 1A – 1B	08:25	13:20
Posteriore n. 3 Via Gobetti, 4a	settore VERDE Scuola Primaria (piano terra) 3A – 3C	08:20	13:25
	4B – 2B – 4A	08:20	13:20

3. gli alunni di scuola secondaria di I grado che nell'ultima ora di lezione svolgeranno le attività di educazione fisica nella tensostruttura o nel campetto esterno da basket, indipendentemente dal settore dove è ubicata la propria classe, usciranno quel giorno dall'ingresso laterale n.2;
4. gli alunni di scuola primaria e secondaria di I grado che utilizzano lo scuolabus arriveranno a scuola alle ore 08:15 e verranno prelevati alle ore 13:15 presso i rispettivi ingressi. L'orario di entrata e di uscita dalla scuola dei suddetti non sarà vincolato al settore ove è ubicata la loro classe.

PARTICOLARI DISPOSIZIONI PER IL PRIMO GIORNO DI SCUOLA – 13/09/2021

CLASSI PRIME DI SCUOLA PRIMARIA E SECONDARIA DI I GRADO

In deroga alle disposizioni di cui sopra, **per il solo giorno 13 settembre 2021 e limitatamente alle classi prime di scuola primaria e secondaria di I grado,** si osserverà il seguente orario:

- ore 08:45 – ingresso centrale con saluti del Dirigente Scolastico classi 1A – 1G - 1B -1E di scuola secondaria di I grado;
- ore 09:00 – ingresso centrale con saluti del Dirigente Scolastico classi 1F-1C – 1D di scuola secondaria di I grado;
- ore 09:30 – ingresso centrale con saluti del Dirigente Scolastico classi 1A - 1B -1C di scuola primaria.

NESSUNA VARIAZIONE PER GLI INGRESSI E RISPETTIVI ORARI DI USCITA

Inoltre gli alunni delle classi iniziali potranno essere accompagnati da UN SOLO ADULTO (entrambi muniti di mascherina chirurgica) e solo per il primo giorno di scuola nello spazio antistante il portone d'ingresso centrale, per assistere al saluto del Dirigente e all'appello.

Dopo l'appello gli alunni verranno condotti dai docenti nelle rispettive classi e in **nessun modo i genitori potranno seguirli.**

Si confida nella massima collaborazione dei genitori per garantire la puntualità e il rispetto delle presenti disposizioni nel comune interesse di tutela della salute e della sicurezza dell'intera comunità scolastica.

Buona Scuola a tutti!

Il Dirigente Scolastico
Prof.ssa Annarita del Sole