



MINISTERO DELL'ISTRUZIONE
UFFICIO SCOLASTICO REGIONALE PER IL LAZIO
ISTITUTO COMPRENSIVO "AMANTE"

Via degli Osci, 1 - 04022 - FONDI (LT) ☎ 0771501626 fax 0771512219

✉ ltic817006@istruzione.it ltic817006@pec.istruzione.it

sito-web : www.icamante.edu.it

CODICE FISCALE : 90027830596

Ai Sigg. Docenti
All'Albo d'Istituto
Al Sito Web
Al Registro Elettronico
p.c. Al Responsabile Gestione SERVIZI GENERALI

COMUNICAZIONE DEL DIRIGENTE SCOLASTICO – A.S. 2020/2021		
CIRC. N. 139	26/02/2021	INTEGRAZIONE PIANO eTWINNING 2021

Si trasmette la nota dell'USR Lazio – Ufficio 3 prot. n. 6219 del 25/02/2021, con i relativi allegati riguardanti l'Integrazione Piano eTwinning 2021 del Lazio Webinar di formazione per eTwinner di livello intermedio/avanzato "Guida ad una progettazione di qualità: comunicare, collaborare e documentare un progetto eTwinning in modo efficace" L'evento si terrà **mercoledì 3 marzo 2021 dalle ore 16:00 alle ore 18:15** IPSSAR Ugo Tognazzi di Velletri (RM)

Il Dirigente Scolastico
Prof.ssa Annarita del Sole



Ministero dell'istruzione
Ufficio Scolastico Regionale per il Lazio - Direzione Generale
Ufficio III

Viale Giorgio Ribotta 41/43 - 00144 Roma

Indirizzo PEC: drla@postacert.istruzione.it - E-MAIL: annalisa.attento@posta.istruzione.it
Tel. 06/7739.2633 C.F. 97248840585

Ai Dirigenti Scolastici

Ai Coordinatori attività educative e didattiche

delle Istituzioni scolastiche
di ogni ordine e grado
statali e paritarie
del Lazio

LORO SEDI

Oggetto: Integrazione Piano eTwinning 2021 del Lazio
Webinar di formazione per eTwinners di livello intermedio/avanzato
*Guida ad una progettazione di qualità: comunicare, collaborare e documentare
un progetto eTwinning in modo efficace*
mercoledì 03 marzo 2021 ore 16-18:15 IPSSAR Ugo Tognazzi di Velletri (RM)

Si comunica alle SS.LL. che sono in programma le nuove iniziative formative gratuite organizzate da questo Ufficio in collaborazione con le Istituzioni scolastiche del territorio e alcuni prestigiosi atenei per il 2021.

Tali eventi sono organizzati per la diffusione del programma eTwinning nel Lazio e sono rivolti ai docenti di tutte le scuole, di ogni ordine e grado, di qualsiasi disciplina o livello di competenze tecnologiche e linguistiche, compresi i docenti della scuola dell'infanzia, gli Animatori Digitali e i docenti del Team digitale, che abbiano interesse ad avviare progetti di gemellaggio elettronico e/o che intendano, attraverso l'uso di tool, approfondire la conoscenza degli strumenti disponibili in ambiente eTwinning per una didattica innovativa e di qualità.

Si sottolinea la rilevanza degli incontri al fine di rilanciare e dare continuità all'azione didattica eTwinning anche nel programma Erasmus+ di cui eTwinning è parte integrante.

Per opportuna conoscenza si informa che:

eTwinning è nata come piattaforma per la creazione di gemellaggi elettronici tra scuole europee nel corso del quale due o più insegnanti di diverse istituzioni scolastiche attivano una collaborazione e, attraverso l'uso delle TIC, condividono percorsi integrati nel curriculum che diventa internazionale in un processo realmente cooperativo e che attinge a reali e concreti bisogni formativi degli alunni.

I progetti eTwinning possono aiutare gli alunni a sviluppare le competenze che la nuova raccomandazione del Consiglio dell'U.E. del 2018 definisce "combinazione dinamica" di conoscenze, abilità, atteggiamenti, proprio a voler sottolineare la loro peculiarità olistica e comprensiva.

Attualmente la piattaforma ha potenziato e implementato la sua funzione di supporto e accompagnamento delle azioni nell'affrontare le sfide di una scuola che vuole aprirsi al mondo ed essere parte attiva del suo cambiamento.



Ministero dell'istruzione
Ufficio Scolastico Regionale per il Lazio - Direzione Generale
Ufficio III

Viale Giorgio Ribotta 41/43 - 00144 Roma

Indirizzo PEC: drla@postacert.istruzione.it - E-MAIL: annalisa.attento@posta.istruzione.it
Tel. 06/7739.2633 C.F. 97248840585

Un luogo di incontro online, ma circoscritto, sicuro, controllato e protetto: hanno accesso solo insegnanti e Dirigenti. Gli alunni partecipano, grazie alla mediazione dei docenti che garantiscono loro l'inclusione e di sviluppare social e soft skills, consapevolezza ed espressione culturale.

Dal 2014 è parte integrante del programma Erasmus plus, gestito in Italia come eTwinning da INDIRE, quasi 800.000 insegnanti coinvolti nei Paesi europei e non (per adesso Armenia, Azerbaijan, Georgia, Moldavia, Tunisia, Ucraina, Giordania, Libano).

La Piattaforma eTwinning, gratuita, ha una doppia azione:

- progetti tra scuole;
 - sviluppo professionale per docenti, dirigenti, docenti in formazione, dirigenti e docenti neoassunti.
- L'Unità nazionale eTwinning, e l'Ufficio Scolastico Regionale del Lazio, ha individuato un gruppo di docenti esperti nominati eTwinning Ambassadors, fondamentali per la comunità eTwinning nel supportare gli eTwinners su questioni pedagogiche e tecniche e nel fornire formazione onsite e online. Sul portale <https://etwinning.indire.it/> e nell'allegato *Cos'è eTwinning* sono disponibili ulteriori informazioni.

Facendo seguito a quanto sopra esposto, si dà avvio alle attività e a tal proposito si informano le SS.LL. che si terrà il primo seminario in oggetto a cura delle ambasciatrici eTwinning del Lazio come da programma allegato.

Ai fini della partecipazione a questo webinar è indispensabile essere già iscritti sulla piattaforma eTwinning con un livello di conoscenza e utilizzo almeno intermedio ed è necessario prenotarsi, entro il **28 febbraio 2021** compilando l'apposito form al seguente link: <https://forms.gle/i1ZLFpy4r7W9VP67A>

Una volta compilato e inviato l'apposito form, apparirà la dicitura **< I tuoi dati sono stati registrati. Grazie >** a conferma della regolarità dell'iscrizione.

Nel caso in cui appaia la dicitura **<This form is no longer accepting responses >** non è più possibile iscriversi poiché è già stato raggiunto il numero massimo consentito di n. 100 partecipanti.

In tempo utile si riceverà, all'indirizzo personale di PEO indicato nel format di iscrizione, il link di accesso alla piattaforma per seguire il webinar e le relative istruzioni. Per la riuscita dell'evento, si specifica che il link di accesso alla piattaforma è personale e non va diffuso. Entro 20 giorni dal termine sarà inviato all'indirizzo email personale fornito l'attestato di partecipazione.

Il programma Erasmus plus e l'utilizzo della piattaforma eTwinning attraverso i progetti promuovono equità, coesione sociale, cittadinanza attiva, cittadinanza democratica, inclusione e incoraggiano la creatività e l'innovazione.

In considerazione dell'alta rilevanza educativa, sociale e culturale della iniziativa in oggetto, si invitano le SS.LL. ad assicurare la massima diffusione della presente nota informativa con gli allegati e a favorire la partecipazione dei docenti.

Si ringrazia per la consueta e fattiva collaborazione

IL DIRIGENTE
Michela Corsi

(Firma autografa sostituita a mezzo stampa ai sensi dell'art. 3, c. 2, d.lg. 39/1993)



Ministero dell'istruzione
Ufficio Scolastico Regionale per il Lazio - Direzione Generale
Ufficio III

Viale Giorgio Ribotta 41/43 - 00144 Roma

Indirizzo PEC: dr1a@postacert.istruzione.it - E-MAIL: annalisa.attento@posta.istruzione.it
Tel. 06/7739.2633 C.F. 97248840585

Allegati:

- Cos'è eTwinning
- Programma webinar del 03/03/2021

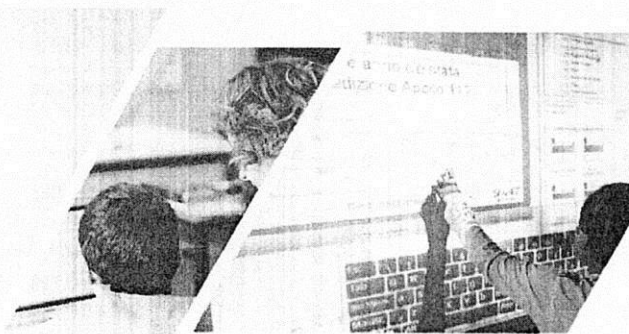
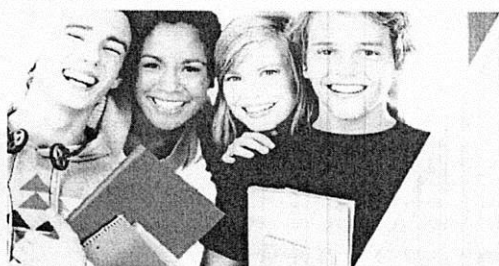
eTWINNING

La community di scuole e docenti più grande d'Europa

eTwinning è la più grande community europea di insegnanti attivi in progetti collaborativi tra scuole.

Nata nel 2005 su iniziativa della Commissione Europea e attualmente tra le azioni del Programma Erasmus+ 2021-2027, eTwinning si realizza attraverso una **piattaforma informatica** che coinvolge i docenti di oltre 40 Paesi Ue e non solo, facendoli conoscere e collaborare, sfruttando le potenzialità del web per favorire un'apertura alla dimensione comunitaria dell'istruzione e la creazione di un sentimento di cittadinanza europea condiviso nelle nuove generazioni.

L'azione è il tramite per aprirsi ad una nuova didattica basata sulla **progettualità**, lo **scambio** e la **collaborazione**, in un contesto **multiculturale** e con numerose opportunità di **formazione** e **riconoscimento** di livello internazionale.



Cosa offre?

- **Innovazione e internazionalizzazione della didattica:** eTwinning permette di far parte di una comunità di pratica attiva, nella quale è possibile scoprire e sperimentare nuove forme di didattica in un contesto internazionale che accresce la qualità di insegnamento dei docenti, apprendimento degli studenti e offerta formativa degli istituti;
- **Strumenti per collaborare:** la piattaforma dispone di strumenti online pensati per facilitare la collaborazione e il coinvolgimento tra le classi partner di progetto, nonché lo scambio di pratiche e il networking tra i docenti iscritti, nel pieno rispetto della sicurezza su internet;
- **Formazione online e in presenza:** la community mette a disposizione corsi gratuiti con esperti (Learning Event, Webinar, Expert Talk) ed eventi in presenza per la formazione professionale dei docenti, con ricadute in termini di competenze e motivazione;
- **Miglioramento continuo:** eTwinning rende sostenibili le esperienze nel tempo, con la possibilità per gli insegnanti e le classi di proseguire la collaborazione in modo flessibile rispetto alle esigenze didattiche e agli obiettivi del curriculum;

- **Riconoscimenti e premi:** lavorare in eTwinning significa anche documentare, valorizzare e rendere visibile il lavoro svolto in classe ed i risultati ottenuti con i progetti didattici attivati, partecipando a un sistema di certificazioni e premi di livello nazionale ed europeo per docenti e scuole.

Chi può partecipare?

eTwinning è rivolto alla partecipazione di **insegnanti di qualsiasi materia** e con **qualsiasi livello di competenze** tecnologiche e linguistiche, anche in servizio con incarico temporaneo, e **non esiste un limite di iscritti per scuola**.

Possono registrarsi a eTwinning **docenti** (inclusi quelli tecnico-pratici, che operano per lo più all'interno dei laboratori in compresenza con il docente curricolare o in autonomia, e gli educatori dei convitti nazionali), **dirigenti scolastici** e **altro personale** (bibliotecari, assistenti di lingua ad esclusione del personale amministrativo e degli assistenti tecnici-ATA), in servizio presso **istituti scolastici di ogni ordine e grado, pubblici o paritari**. Sono autorizzati a iscriversi anche docenti in servizio presso Centri di Formazione Professionale (CFP) che prevedono corsi della durata di almeno 3 anni aperti a discenti in obbligo scolastico nonché il **personale docente in servizio presso gli asili nido comunali**.

Come e quando iscriversi?

Ogni momento è buono per iniziare a lavorare con eTwinning. Per partecipare non esistono infatti tempistiche, procedure burocratiche o bandi, né per quanto riguarda l'iscrizione, né per l'avvio o la chiusura di una collaborazione. Ogni docente può registrarsi liberamente e pianificare in tutta flessibilità e libertà la sua attività in piattaforma e l'avvio di progetti con la propria classe.

Per registrarsi è necessario accedere al portale europeo www.eTwinning.net e seguire la procedura guidata.

Per maggiori informazioni

I docenti italiani che volessero avere maggiori informazioni su eTwinning possono visitare il sito dell'**Unità nazionale eTwinning** <https://etwinning.indire.it/>, che è parte dell'**Agenzia nazionale Erasmus+ Indire**, l'Istituto Nazionale di Documentazione Innovazione e Ricerca Educativa. L'Unità italiana lavora in raccordo costante con la rete delle altre Unità nazionali e con l'Unità europea eTwinning, responsabile dell'aggiornamento della piattaforma web e dei suoi strumenti. Si occupa inoltre dell'ideazione e la gestione di attività di promozione e informazione per la diffusione dell'azione a livello nazionale, oltre a prevedere attività costanti di supporto e formazione ai docenti italiani iscritti alla piattaforma.

L'Unità collabora con i **Referenti eTwinning** degli **Uffici Scolastici Regionali (USR)**, al fine di promuovere l'interesse per i gemellaggi elettronici nelle scuole del territorio e di raccogliere le richieste e gli stimoli provenienti dalle regioni. Dal 2009 inoltre sono attivi gli **Ambasciatori eTwinning**, una rete di oltre **180 docenti esperti** che supportano le attività dell'Unità nazionale eTwinning, in ottica di orientamento e promozione dell'azione a livello locale.

Visita il sito nazionale eTwinning: <https://etwinning.indire.it/>

Profili social (eTwinning Italia):



Istituto Professionale Statale per i Servizi Alberghieri e la Ristorazione
Ugo Tognazzi
di Velletri (RM)

webinar di formazione

Guida ad una progettazione di qualità: comunicare, collaborare e documentare un progetto eTwinning in modo efficace

mercoledì 03 marzo 2021

Programma

15:45 - 16:00 Accesso partecipanti alla piattaforma come da link personale inviato per PEO

16:00 - 16:15

Saluti istituzionali

Prof.ssa Sandra Tetti

Dirigente Scolastica dell'I.P.S.S.A.R. *Ugo Tognazzi* di Velletri-RM

Prof.ssa Annalisa Attento

Referente istituzionale eTwinning Ufficio III – U.S.R. per il Lazio

16:15 - 17:00

Dalla scheda di progettazione alla documentazione

Prof.ssa Maria Rosaria Gismondi - Ambasciatrice eTwinning Lazio

La collaborazione: carta vincente dei progetti eTwinning

Prof.ssa Françoise Altamura - Ambasciatrice eTwinning Lazio

Question time e feedback. Questionario di gradimento

17:45 - 18:15

Supporto Tecnico: Annarita Recchia - Ambasciatrice eTwinning Lazio

ABSTRACT

L'evento formativo sarà costituito da una parte introduttiva in cui ai partecipanti verrà mostrato come documentare un progetto sulla base della scheda di progettazione. Saranno quindi presentati i criteri per ottenere il Quality Label e in particolare quello della "collaborazione tra scuole partner". L'attività sarà incentrata sugli strumenti offerti dal Twinspace per collaborare, condividere e comunicare in modo efficace. Nello spazio laboratoriale saranno mostrati esempi di buone pratiche e verranno proposte esercitazioni per la pratica e l'uso dello spazio eTwinning.

TARGET: Docenti già iscritti alla piattaforma con competenze di utilizzo di livello intermedio/avanzato